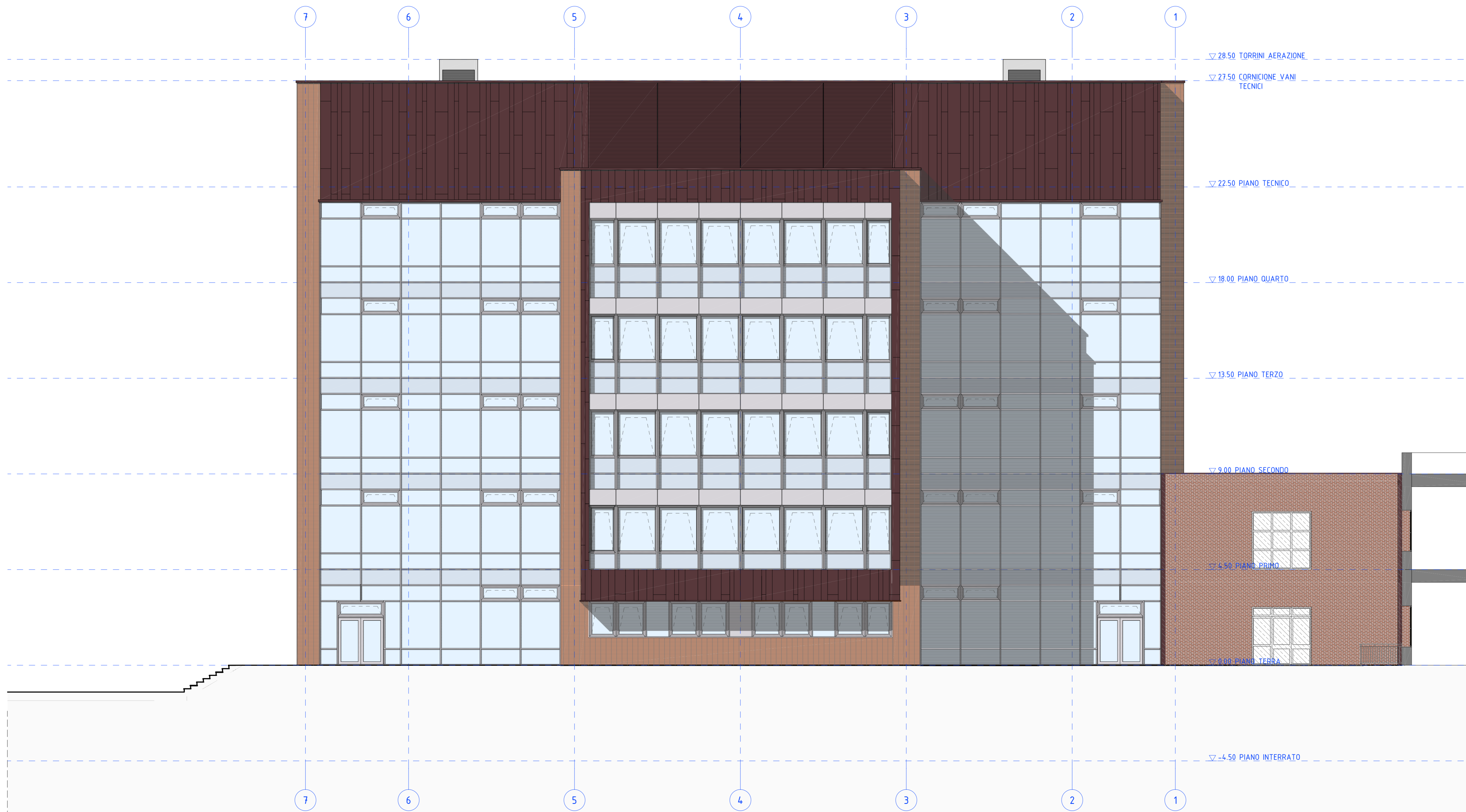
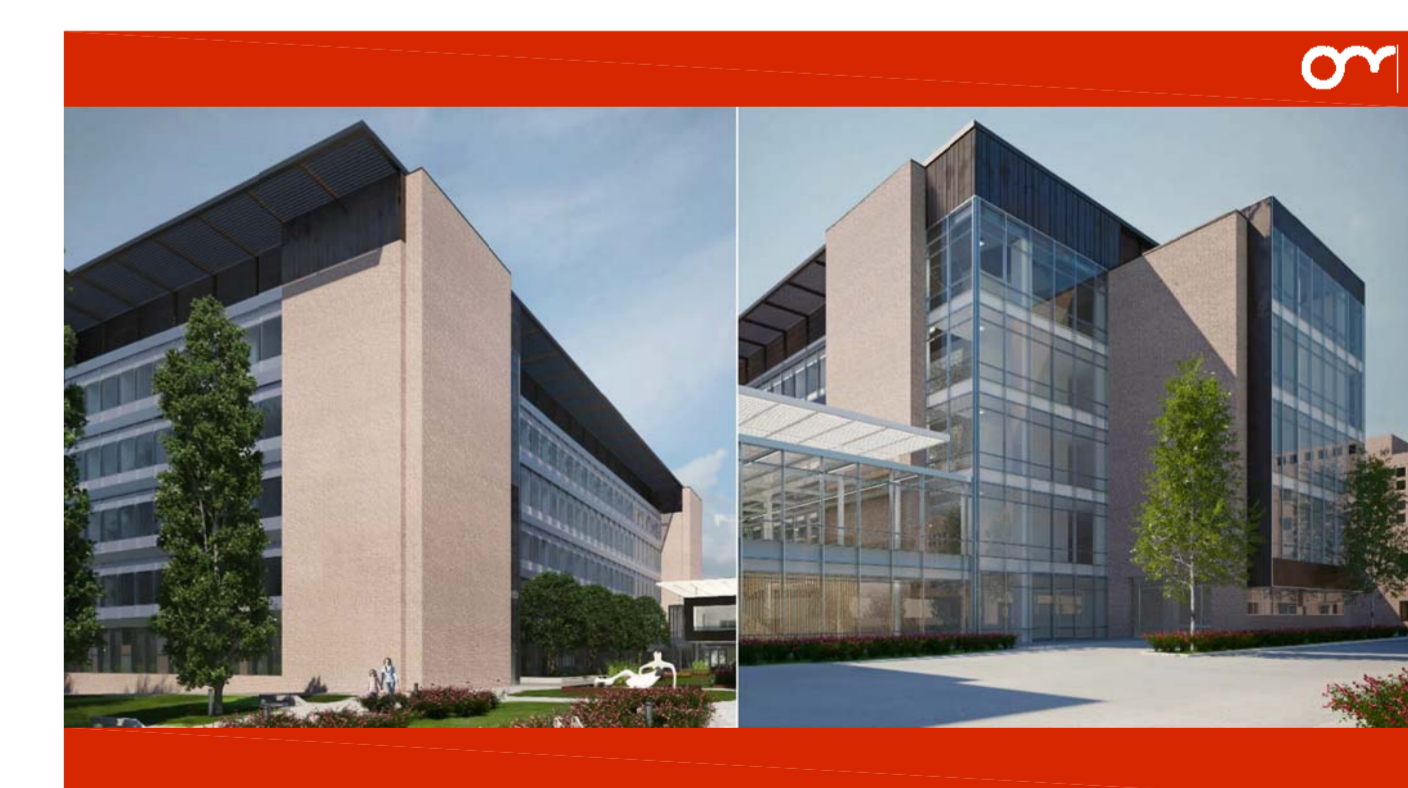


PROSPETTO NORD-EST

	RIVESTIMENTO MURO COBERTATO VANI SCALE CON MATTONI FACIA A VISTA
	RIVESTIMENTO COBERTATO IN RAME AGGRAFFATO
	GRIGLIATO A LAMELLE CONTINUE IN RAME PER SCHERMATURA IMPIANTI TECNICI IN COPERTURA
	PANNELLI IN LAMINE ACCOPPIATE IN ALLUMINO TIPO ALUCUBOND O SIMILARE A PROTEZIONE DELLE SCHERMATURE SOLARI
	MODULI COECH COBERTATI CON FINITURA IN VETRO SMALTATO
	MODULI VETRATI FISSI E APRIBILI



CO-RE CENTRO ONCOEMATOLOGICO REGGIO EMILIA - I.R.C.C.S.



Comittenza:	Gr.A.D.E. Onlus Gruppo Amici dell'Ematologia Azienda Ospedaliera di Reggio Emilia - Arcispedale Santa Maria Nuova Direttore Generale: Dott. Ivan Trienti Direttore Amministrativo: Dott.ssa Alessandra Binini Responsabile del Progetto: Ing. Daniele Panivelli Direttore Sanitario: Dott.ssa Ira Maneghè Direttore Medico di Presidio: Dott. Giorgio Mezzalana Collaboratore dell'U.P.F.: Ing. Enzo Macci	
Fase:	PROGETTO DEFINITIVO di APPALTO	505
Soggetto:	PROGETTO ARCHITETTONICO - EDIFICIO CO-RE	1:100
		Scala
Oggetto:	Progetto	A.40
	Prospetto NORD EST	Tavola
02 Aggiornamento		
01 Aggiornamento		
00 Emissione		24 MAGGIO 2010